

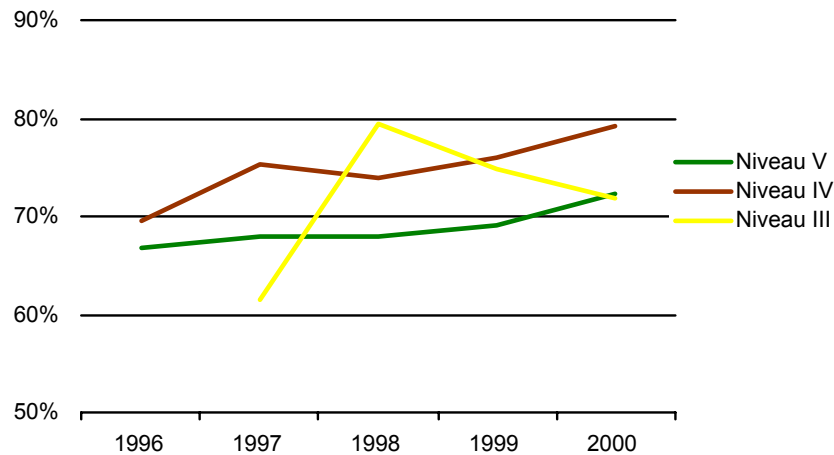
12. La formation initiale : résultats aux examens

Tableau de bord Emploi-Formation du BTP en Pays de la Loire

74 % en 2000
BTP France entière : 71%

Taux de réussite aux examens pour les diplômes préparant à une spécialité du Bâtiment et des Travaux Publics, par la voie scolaire ou l'apprentissage dans les lycées et CFA

Source : Rectorat, CCCA-BTP



Groupes de spécialités	Niveau V		Niveau IV				Niv. III	Total %	2000/1999
	CAP %	BEP %	MC %	BP %	Bac Pro %	BT %	BTS %		
Maçonnerie	64	75		80			52	68	↔
Plâtrerie	67	90	86					73	↗
Menuiserie	66	80		48	72			71	↗
Charpente bois	72	75		55				72	↘
Couverture	56	76		79				63	↘
Plomberie	82	53		89			85	78	↔
Chauffage	76	72	17	85	96		69	78	↗
Métallerie	65	57	88	87	67		88	66	↗
Peinture	68	70	63	60	100			67	↗
Électricité	87	77		80	92		85	82	↗
Travaux Publics	72	73			97		61	80	↗
Études - encadrement		85			89	72	82	83	↗
Total	70	75	74	70	89	72	72	74	↗

La ligne Travaux Publics regroupe les spécialités « Hygiène publique » et « Conduite et mécanique ».

La ligne Maçonnerie comprend le Carrelage.

Le taux de réussite, qui progresse depuis quelques années pour les niveaux V et IV, se situait entre 70 et 75 % pour la plupart des diplômes en 2000.

Les résultats régionaux sont un peu plus élevés que sur l'ensemble de la France.