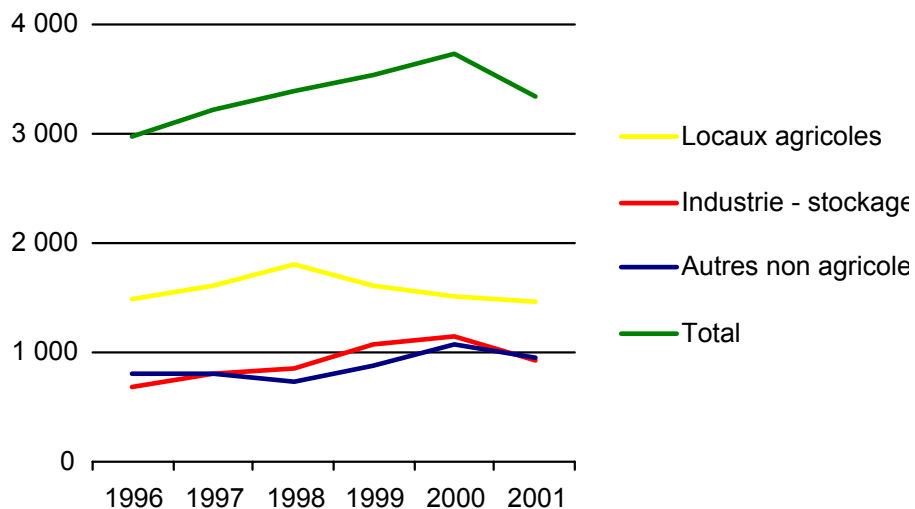


4. La construction de bâtiments non résidentiels

Tableau de bord Emploi-Formation du BTP en Pays de la Loire

3 340 000 m² en 2001
8,1% de la France

Surfaces de bâtiments neufs mises en chantier
(en milliers de m²)
Source : Direction Régionale de l'Équipement
des Pays de la Loire



	1996	1999	2000	2001	2001/2000
Locaux agricoles	1 487,9	1 598,1	1 504,3	1 470,1	≡
Industrie - stockage	677,8	1 073,2	1 137,7	923,0	↘
Bureaux	166,0	175,8	255,9	252,7	≡
Commerces	197,9	263,2	352,8	325,8	↘
Autres *	437,4	432,1	474,5	364,5	↘
Total	2 967,0	3 542,4	3 725,2	3 336,1	↘

* Enseignement, santé et hygiène, culture et loisirs, locaux divers

Après une progression de 14 % en 2000, les mises en chantier ont diminué de 16 % en 2001, hors bâtiments agricoles. Bureaux et commerces sont au-dessus de cette moyenne et les autres catégories de locaux en dessous. Il n'y a que la santé qui ait progressé en 2001.

La plupart des locaux seront en baisse en 2002.