

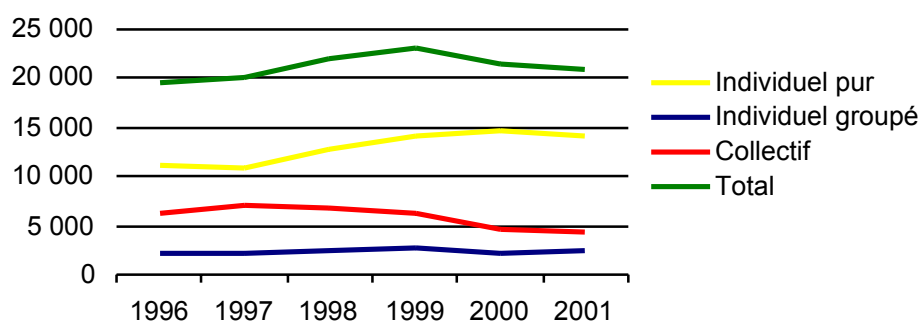
3. La construction de logements

Tableau de bord Emploi-Formation du BTP en Pays de la Loire

20 800 en 2001
7,1% de la France

Nombre de logements neufs mis en chantier

Source : Direction Régionale de l'Équipement
des Pays de la Loire



	1996	1999	2000	2001	2001/2000
Individuels purs *	11 144	14 137	14 706	14 156	↓
Individuels groupés	2 266	2 776	2 247	2 329	↑
Sous-total individuels	13 410	16 913	16 953	16 485	↓
Collectifs	6 162	6 197	4 588	4 313	↓
Total	19 572	23 110	21 541	20 798	↓

* Un permis de construire pour un logement

L'individuel pur s'est maintenu à un haut niveau en 2001 et le collectif n'a pas connu de reprise après une chute de 26 % en 2000. L'individuel pur va encore légèrement diminuer en 2002. Le collectif devrait augmenter.